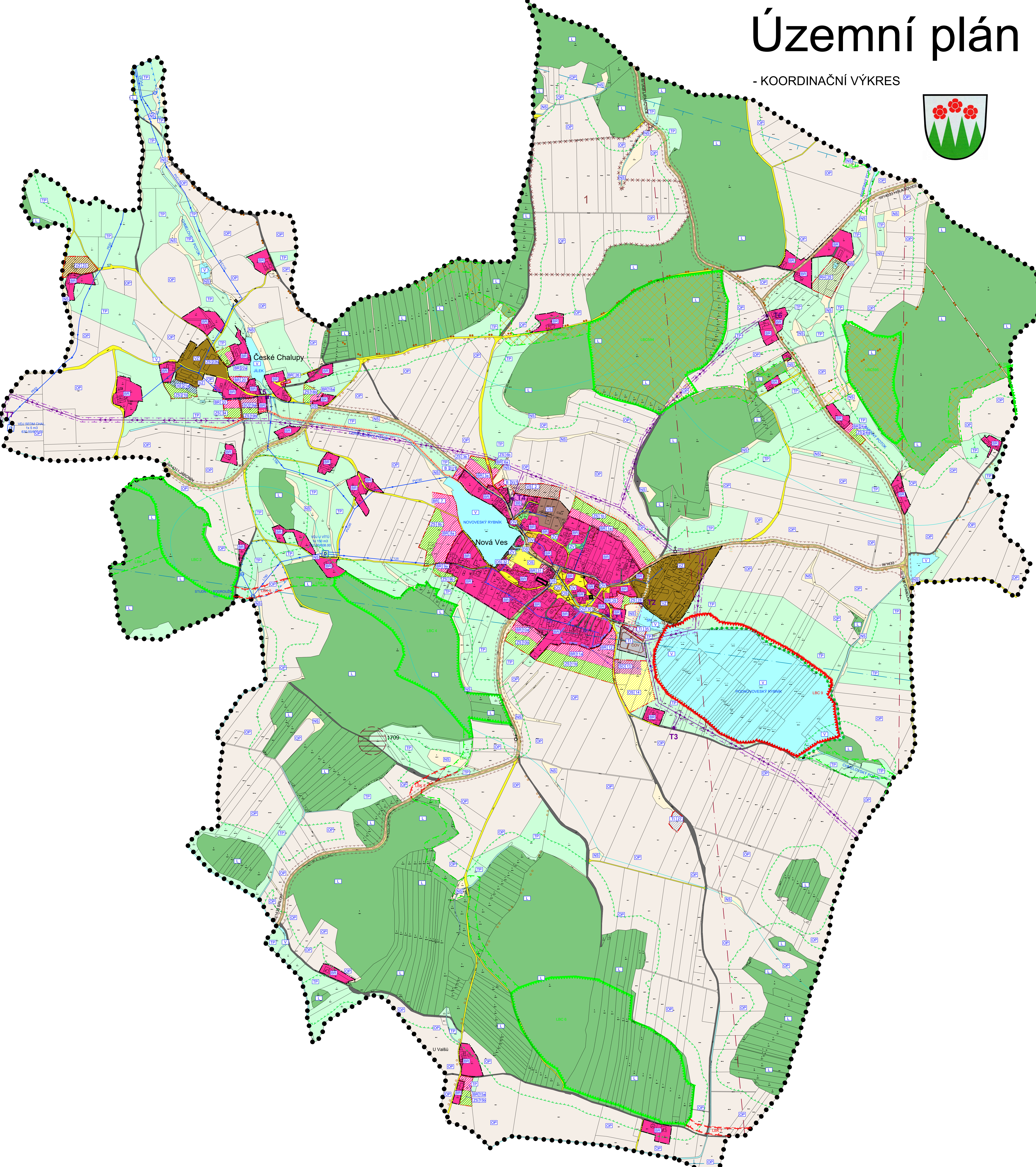
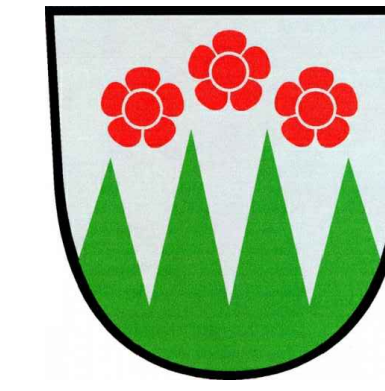


# Územní plán Nová Ves

- KOORDINAČNÍ VÝKRES



## LEGENDA

### PLOCHY S ROZDÍLNÝM ZPŮSOBEM VYUŽITÍ

STABILIZOVANÉ PLOCHY	NAVŘZENÉ PLOCHY	
003	001	PLOCHY BYDLENÍ rodinné domy
004	002	PLOCHY BYDLENÍ bytové domy
005	003	PLOCHY SMÍŠENÉ OBYTNÉ bydlení a občanské vybavení
006	004	PLOCHY OBČANSKÉHO VYBAVENÍ veřejná infrastruktura, komerční zařízení
007	005	PLOCHY OBČANSKÉHO VYBAVENÍ tělovýchovná a sportovní zařízení
008	006	PLOCHY VÝROBY A SKLADOVÁNÍ zemědělská výroba
009	007	PLOCHY VÝROBY A SKLADOVÁNÍ průmysl a strojírenská výroba
010	008	PLOCHY SPECIFICKÉ historická architektura
011	009	PLOCHY TECHNICKÉ INFRASTRUKTURY
012	010	PLOCHY REKREACE na plochách přírodního charakteru
013	011	PLOCHY ZELENÉ soukromá a vyhrazená
014	012	PLOCHY ZELENÉ na veřejných prostranstvích
015	013	PLOCHY VODNÍ A VODOHOSPODÁŘSKÉ
016	014	PLOCHY LESNÍ
017	015	PLOCHY ZEMĚDĚLSKÉ trvalé travní porosty
018	016	PLOCHY ZEMĚDĚLSKÉ orná půda
019	017	PLOCHY SMÍŠENÉ NEZASTAVĚNÉHO ÚZEMÍ ostatní plochy, přírodní a polepřirodní porosty
020	018	PLOCHY DOPRAVNÍ INFRASTRUKTURY silniční

### VYMEZUJÍCÍ HRANICE

.....	HRANICE ŘEŠENÉHO ÚZEMÍ
-----	HRANICE ZASTAVĚNÉHO ÚZEMÍ
-----	HRANICE ZASTAVITELNÝCH PLOCH
-----	HRANICE PLOCH PŘESTAVBY
-----	PŘEDPOKLÁDANÉ DĚLENÍ NAVŘZENÝCH PLOCH

### INFORMATIVNÍ ÚDAJE

003	OZNAČENÍ VYUŽITÍ PLOCH
004	ČÍSELNÉ OZNAČENÍ NAVŘZENÝCH PLOCH
---	HYDROLOGICKÉ ČLENĚNÍ
□	PAMÁTKOVÉ CHRÁNĚNÉ OBJEKTY
⊕	BOŽÍ MIKA, KAPLE
---	URBANISTICKY HODNOTNÁ ČÁST

### LIMITY VYUŽITÍ ÚZEMÍ

---	OCHRANNÉ PÁSMO LESNÍCH PLOCH
---	OCHRANNÉ PÁSMO SILNICE
---	OCHRANNÉ PÁSMO ZDROJE II. STUPNĚ
---	MAXIMÁLNÍ HRANICE NEGATIVNÍHO VLIVU PROSTŘEDÍ ČIŠTĚNÝCH ODPADNÍCH VOD
---	OCHRANNÉ PÁSMO EL. VEDENÍ
---	OCHRANNÉ PÁSMO VZLETOVÉHO PROSTORU JIHOČESKÉHO LETIŠTĚ
---	PODDOLOVANÉ ÚZEMÍ
×	ARCHEOLOGICKÉ LOKALITY
●	PAMÁTNÝ STROM - STROMOŘADÍ

Celým správním územím obce je situováno v OP radiokablního zařízení MO a je situováno ve vzdáleném prostoru pro letání a přizemních výškách MO.

### DOPRAVNÍ INFRASTRUKTURA

---	SILNICE III. TŘÍDY
---	MÍSTNÍ KOMUNIKACE
o o o o	CYKLOTURISTICKÁ TRASA
o o o o	TURISTICKÉ TRASY
---	OSA VZLETOVÉHO PROSTORU JIHOČESKÉHO LETIŠTĚ
●	AUTOBUSOVÁ ZASTÁVKA

### TECHNICKÁ INFRASTRUKTURA

---	ENERGETICKÉ ŘEŠENÍ
---	EL. VEDENÍ VN 22 kV
■ T1	TRAFOSTANICE
---	VODOHOSPODÁŘSKÉ ŘEŠENÍ
□ COV	ČIŠTIRNA ODPADNÍCH VOD
⊕	ZDROJE
□	VODOJEM
---	KANALIZACE JEDNOTNÁ
---	KANALIZACE JEDNOTNÁ - NÁVRH
---	VODOVOD
---	OTEVŘENÁ VODOTEČ
---	OTEVŘENÁ VODOTEČ - NÁVRH
---	SPOJE A INFORMATIKA
---	RADIOTELEOVÁ TRASA

### VEŘEJNĚ PROSPĚŠNÉ STAVBY

---	VEŘEJNĚ PROSPĚŠNÉ STAVBY
-----	--------------------------

### VEŘEJNĚ PROSPĚŠNÁ OPATŘENÍ

---	VEŘEJNĚ PROSPĚŠNÁ OPATŘENÍ
-----	----------------------------

### ÚZEMNÍ SYSTÉM EKOLOGICKÉ STABILITY

---	REGIONÁLNÍ BIODIVERZITNÍ FUNKČNÍ
---	LOKÁLNÍ BIOCENTRUM FUNKČNÍ
---	LOKÁLNÍ BIOCENTRUM NEFUNKČNÍ
---	LOKÁLNÍ BIODIVERZITNÍ FUNKČNÍ
---	LOKÁLNÍ BIODIVERZITNÍ NEFUNKČNÍ

ÚPLNÉ ZNĚNÍ ÚP NOVÁ VES PO ZMĚNĚ Č. 2			
KOORDINAČNÍ VÝKRES		RAZITKA A PODPIS	
PROJEKTOVÝ ATELIÉR AD s.r.o. ING. ARCH. JAROSLAV DANĚK			
HUSOVKA 4, Č. BUDĚJOVICI, 370 01, TEL. 387 312 513, 605 277 999 www.adstudio.cz, danek@adstudio.cz, IČ: 25194771, DIČ: CZ25194771			
SPRÁVČÍ: ING. ARCH. JAROSLAV DANĚK			
KRESLIL: ING. JANA REMEROVÁ	ČÍSLO ZÁKAZY: 26_2022	ČÍSLO VÝKRESU: 4	ČÍSLO PÁŘE: 1
DATUM: ÚNOR 2023			
MĚŘÍTKO: 1 : 5 000			
ZÁZNAM O ÚČINNOSTI			
SPRÁVNÍ ORGÁN MĚSTĚ POSLEDNÍ ZMĚNU ÚP VYDAL:	ZASTUPITELSTVO OBCE NOVÁ VES		
POŘADOVÉ ČÍSLO POSLEDNÍ ZMĚNY ÚP:	2		
DATUM NÁVYTI ÚČINNOSTI POSLEDNÍ ZMĚNY ÚP:	23.02.2023		
JEMNO A PRÁVNĚNÍ FUNKCE A PODPIS OPRÁVNĚNÉ ÚŘEDNÍ OSOBY PORUŠOVATELE OTISK ÚŘEDNÍHO RAZÍTKA			
Milod Hájek starosta obce	Ing. Arch. Jindřicha Kupper obea zastupitel obce kvalifikační požadavek		