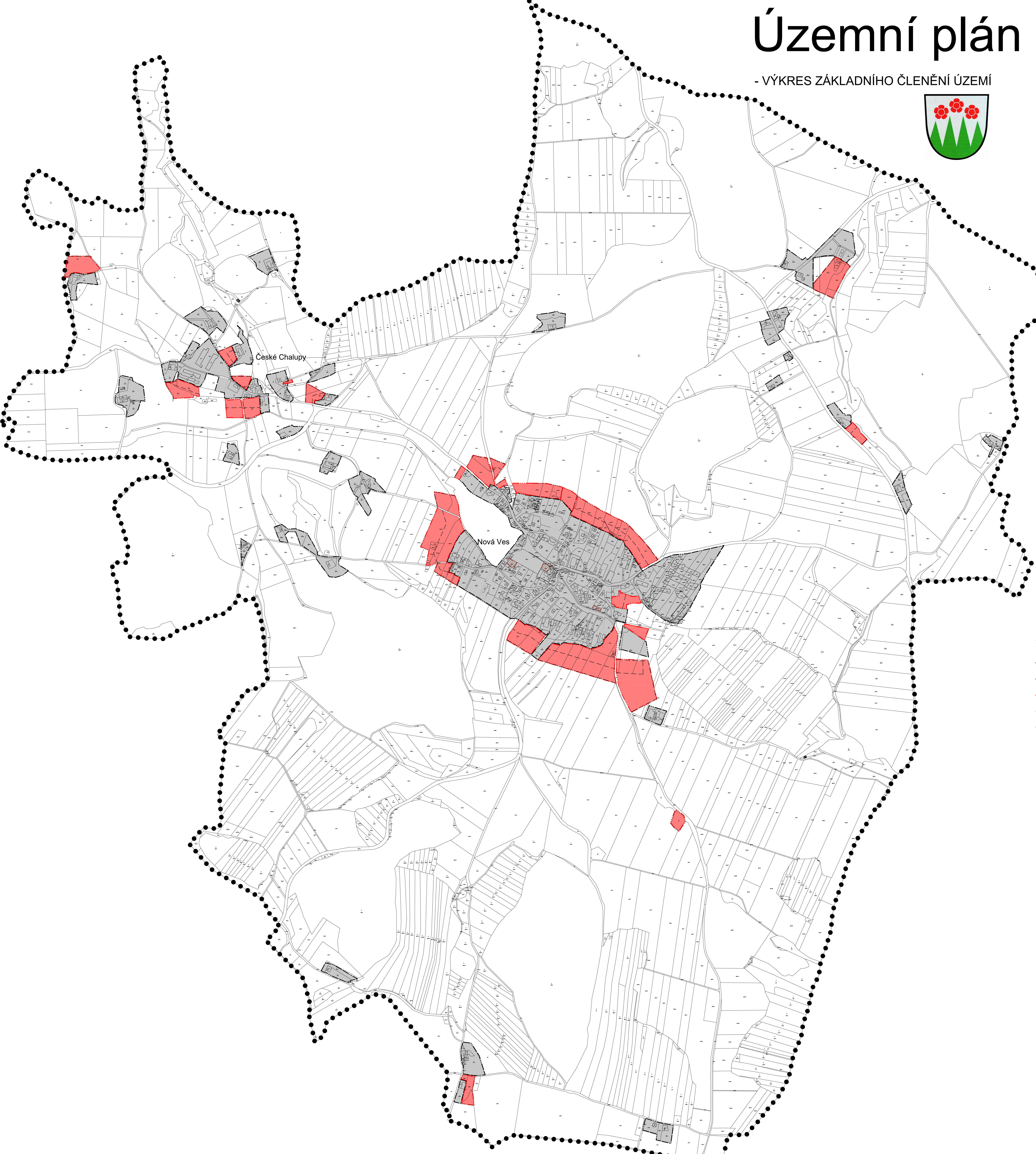
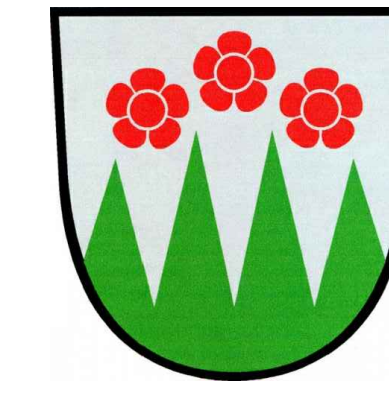


Územní plán Nová Ves

- VÝKRES ZÁKLADNÍHO ČLENĚNÍ ÚZEMÍ



VYMEZUJÍCÍ HRANICE

- HRANICE ŘEŠENÉHO ÚZEMÍ
- — — — HRANICE ZASTAVĚNÉHO ÚZEMÍ
- · - · - · HRANICE ZASTAVITELNÝCH PLOCH
- - - - - HRANICE PLOCH PŘESTAVBY
- - - - - PŘEDPOKLADANÉ DĚLENÍ NAVRŽENÝCH PLOCH
- VYMEZENÍ PLOCHY ZASTAVĚNÉHO ÚZEMÍ
- VYMEZENÍ ZASTAVITELNÝCH PLOCH
- VYMEZENÍ PŘESTAVBOVÝCH PLOCH

ÚPLNÉ ZNĚNÍ ÚP NOVÁ VES PO ZMĚNĚ Č. 2

VÝKRES ZÁKLADNÍHO ČLENĚNÍ ÚZEMÍ	
PROJEKTOVÝ ATELIÉR AD s.r.o. ING. ARCH. JAROSLAV DANĚK	
HUSOVA 4, C. BUDĚJOVICE, 370 01, TEL. 387 312 513, 605 277 998 www.atelierad.cz, atelierad@atelierad.cz, IČO 25194771, DIČ CZ25194771	
ZPRACOVATEL: ING. ARCH. JAROSLAV DANĚK	
KRESLIL: ING. JANA REMENOVÁ	
ČÍSLO ZAKÁZKY: 26_2022	ČÍSLO VÝKRESU: 1
DATUM: ÚNOR 2023	ČÍSLO PÁŘE: 1
MĚŘÍTKO: 1:5 000	
ZÁZNAM O ÚČINNOSTI	
SPRÁVNÍ ORGÁN, KTERÝ POSLEDNÍ ZMĚNU ÚP VYDAL:	ZASTUPITELSTVO OBCE NOVÁ VES
POŘADOVÉ ČÍSLO POSLEDNÍ ZMĚNY ÚP:	2
DATUM NABÝTÍ ÚČINNOSTI POSLEDNÍ ZMĚNY ÚP:	23.02.2023
JMÉNO A PŘÍJMĚNÍ, FUNKCE A PODPIS OPRÁVNĚNÉ ÚŘEDNÍ OSOBY PORADYATELE OTISK ÚŘEDNÍHO RAZÍTKA	
Miloš Hůtner starosta obce	Ing. Arch. Jindřiška Kuppová čestka zajišťující správní kvalifikačních požadavků